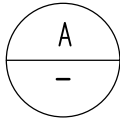
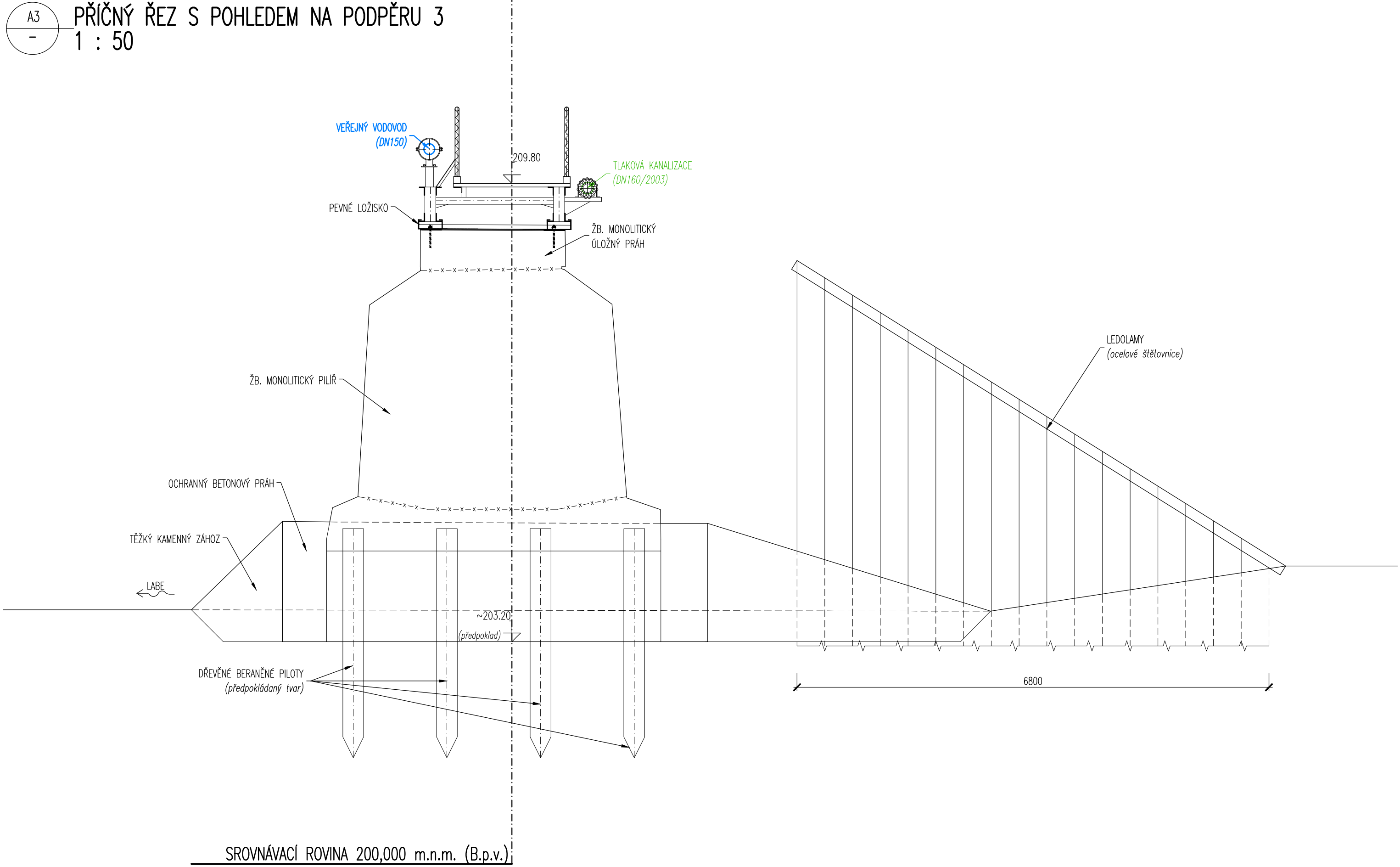
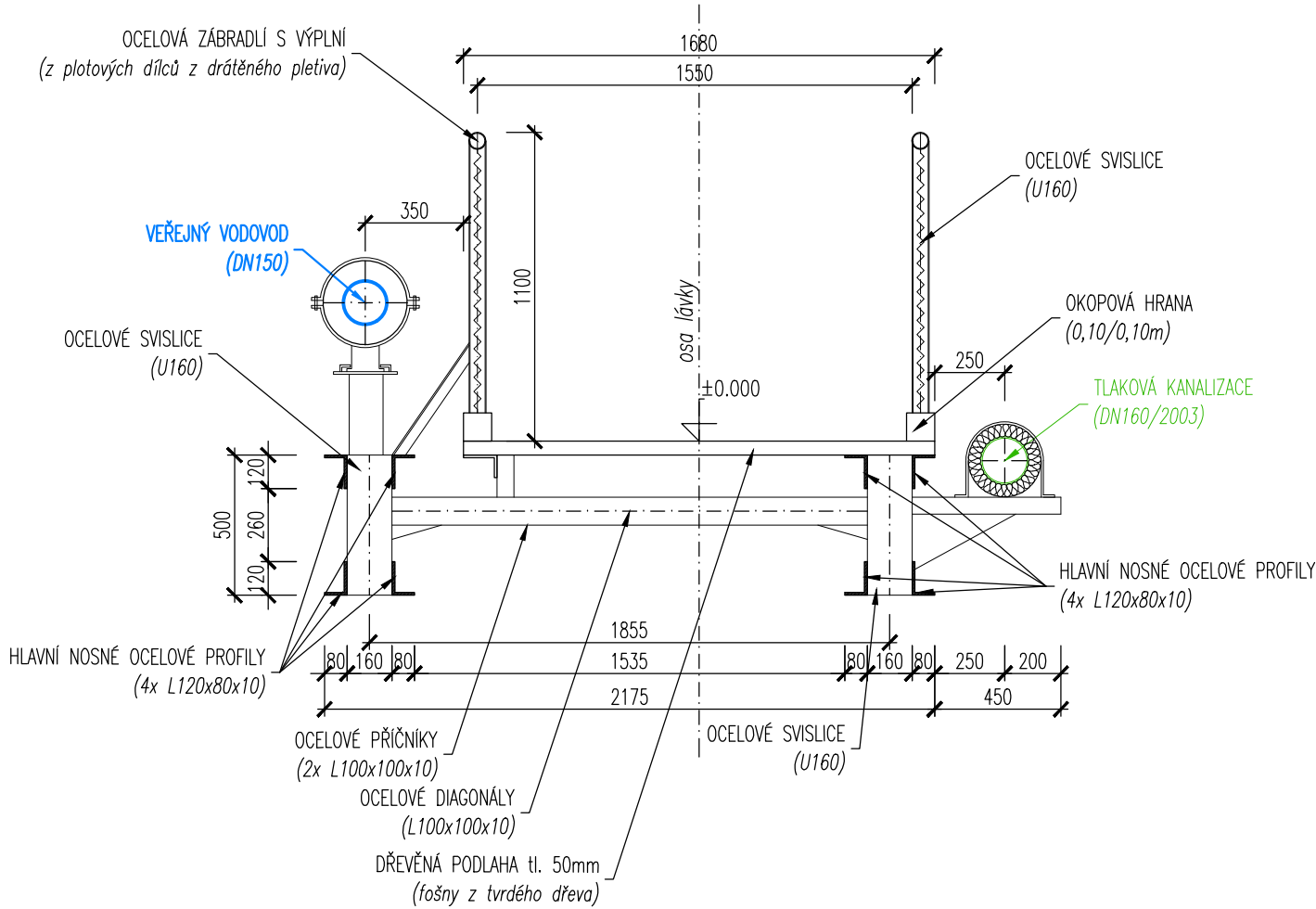


PŘÍČNÝ ŘEZ S POHLEDEM NA PODPĚRU 3  
1 : 50



PŘÍČNÝ ŘEZ  
1 : 25

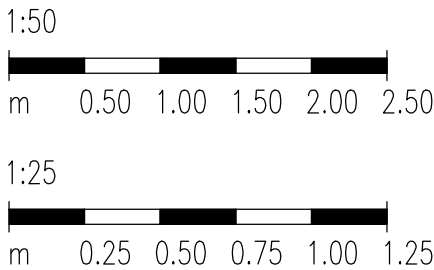


LEGENDA STÁVAJÍCÍCH INŽENÝRSKÝCH SÍTÍ:

- STÁVAJÍCÍ EL. VN VEDENÍ NADZEMNÍ (do 35kV) – ČEZ Distribuce a.s.
- EL. VN VEDENÍ (do 1kV) – ČEZ Distribuce a.s.
- SDĚLOVACÍ VEDENÍ PODZEMNÍ (neprovozované) – CETIN a.s.
- SPLAŠKOVÁ KANALIZACE (PRE1500) – VaK Pardubice a.s.
- TLAKOVÁ SPLAŠKOVÁ KANALIZACE (DN160) – VaK Pardubice a.s.
- VODOVODNÍ POTRUBÍ (DN150) – VaK Pardubice a.s.
- SILOVÉ VEDENÍ NN–VO (neprovozované)

- SEZNAM STAVEBNÍCH OBJEKTŮ:
- SO 001 – DEMOLICE SPODNÍ STAVBY LÁVKY
  - SO 201 – LÁVKA EV. Č. L-001

MĚŘÍTKO:



SO 201  
DUSP+PDPS

SOUŘADNICOVÝ SYSTÉM: S–JTSK			
VÝŠKOVÝ SYSTÉM: BpV			
KRESLIL:	KOLEKTIV		
ZPRACOVAL:	ING. FRANTIŠEK DOUBRAVSKÝ		
TECHNICKÁ KONTROLA:	ING. JAN BURSA		
ZODPOVĚDNÝ PROJEKTANT:	ING. JAN BURSA		
HLAVNÍ PROJEKTANT:	ING. FRANTIŠEK DOUBRAVSKÝ		
KRAJ: PARDUBICKÝ	OKRES: PARDUBICE	OBEC: PŘELOUČ	
INVESTOR: MĚSTO PŘELOUČ (Československé armády 1665, 535 33 Přelouč)			STUPEŇ: DUSP, PDPS
AKCE: LÁVKA L001 PŘELOUČ – OPRAVA			ZAK.ČÍSLO: 2555–21–3
OBJEKT: D.1.2. SO 201 – LÁVKY EV. Č. L-001			ARCHIVNÍ ČÍSLO: 2555
OBSAH: STÁVAJÍCÍ STAV – PŘÍČNÉ ŘEZY			DATUM: 09/2022
			FORMÁT: 4xA4
			MĚŘÍTKO: 1 : 50; 25
			ČÍSLO SOUPRAVY: ČÍSLO PŘÍLOHY: D.1.2.3.